

参考：室内調度品等

場所	番号	形状・作品名	作者（時代等）	
玄関	1	伎楽面「カルラ」	作者不明（現代）	
	2	八角船時計	明治時代	
	式台	3	火縄銃 2丁	銘「仙台住木田市郎兵衛」他（江戸時代）
		4	搦手棒、火消し鳶口	（江戸～明治時代）
		5	扁額「博文」	鉄舟 山岡鉄太郎（江戸時代）
		6	引戸式網代御乗物・4人陸尺棒	卍紋・抱き花杏葉紋、屋根覆付（江戸時代）
		7	鉾、二間槍、船槍、熊槍 他	（平安～江戸時代）
室 1	8	鉄地錆色塗五枚胴具足・陣羽織	江戸時代、戊辰戦争着用陣羽織	
	9	駕籠槍「平安城下坂」	山城国・室町時代	
	10	扁額「天高気清」	後藤新平（大正14年初夏）	
	11	屏風（六曲右双）「潮干狩り図」	伝・葛飾北斎、江戸時代	
室 2	12	享保雛・五人囃子	江戸時代（享保）	
	13	掛軸「立雛の図」	水沢伊達藩主・長子（晴雲）夫人画、昭和24年	
	14	高麗螺鈿飾棚	伝・高麗王朝（室町時代）	
	15	書簡「西郷隆盛あて書状」	奇兵隊・高杉晋作（江戸時代幕末）	
	16	版画「北雪美談」（10枚続き）	歌川豊国（国貞）作、江戸（安政）時代	
	17	木彫阿弥陀如来座像・厨子	伝・室町時代	
			茶室設え	
廊 下	19	大谷翔平選手直筆サイン	米国大リーグ・地元出身野球選手	
		文房具類、古電話機等	江戸～昭和時代	
戸 外		石風呂、石槽	（推定）江戸時代	
		水沢城大灯籠残欠「宝珠」	水沢留守家・臥牛城	
		石製「馬塞木柱（マセギ）」一対	明治～昭和時代。石製は極めて珍しい。	
		十重塔（震災被害残欠・5層）	江戸時代	
		軽自動車「スズキジムニー」	昭和47年型（360cc）、ジムニー初代！	

【ごあいさつ】 ご来館ありがとうございました。「小さくてもいい。この街にも歴史博物館を・・・」の願いと地元公開をコンセプトに、郷土の文物・刀剣類展示を始め無事4年目、平成最後の春を迎えました。本年も、奥州の誇る「舞草・寶壽」刀を中心とした企画展示を行います。小規模ながらも楽しい展示を心がけてまいりますので、皆様のご来館を心からお待ちしております。

奥州文庫刀剣美術館（代表）高橋 勉

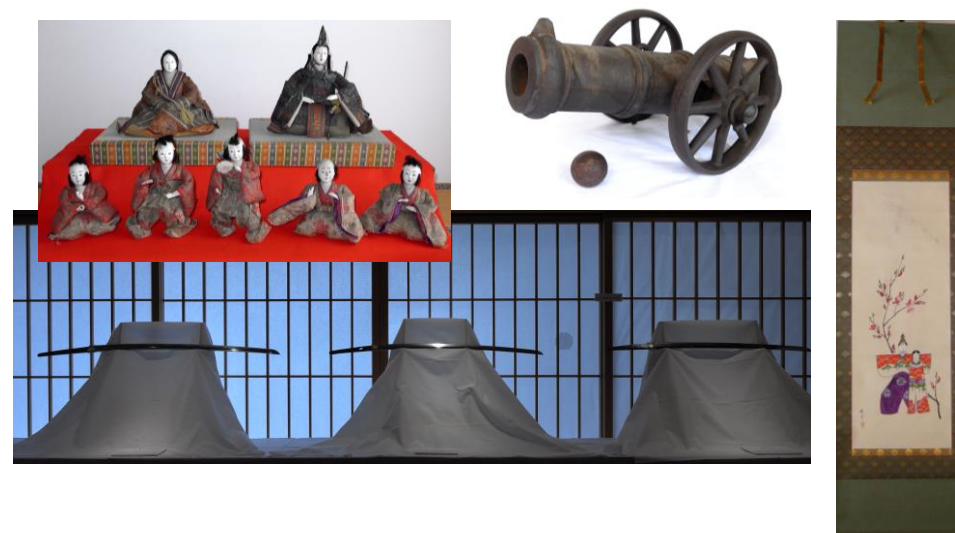
☆☆☆大谷翔平選手ふるさと応援サポーター（事業所登録第4号）☆☆☆

平成31年通常展示①

平成最後の 享保雛と

## 戊辰戦争武具と日本刀展

展示期間：平成31年4月1日（月）  
～4月30日（火）



奥州文庫刀剣美術館

奥州文庫 公式 Twitter @osyu\_bunko

（所在地）023-0401 岩手県奥州市胆沢南都田字小十文字 123 （高橋 勉）

（電話）0197（46）3025 （携帯）080-1694-1234

（e-Mail）[taben2322@yahoo.co.jp](mailto:taben2322@yahoo.co.jp) メールお問合せ大歓迎！

（開館日）4月～11月（午前9時～午後4時）不定休（12月～翌3月＝冬季休館）

（入館料）無 料

お願い：ご不用な刀（サビ OK）がありましたらお譲りください。展示に活用させていただきます。

[展示1] 刀の部

番号	種別	銘	刃長(寸分)	国・時代等
1	太刀	保存刀剣鑑定 (金象嵌銘)了戒	72・8(2・4・0)	山城国 鎌倉時代(正応)
2	太刀	日本刀剣保存会鑑定 (無銘)舞草	91・5(3・0・2)	陸奥国一関地方 南北朝時代
3	刀	保存刀剣鑑定 (無銘)波平	75・2(2・4・8)	薩摩国 安土桃山時代
4	刀	保存刀剣鑑定 (無銘)文珠重国	67・0(2・2・1)	紀伊国 江戸時代(寛文)
5	刀	保存刀剣鑑定 (無銘)山城守仙台国包(二代)	72・8(2・4・0)	陸奥国仙台 江戸時代(寛文)
6	脇差	特別貴重刀剣認定 大和守安定・万治三年二月式ッ胴	52・9(1・7・4)	武蔵国 江戸時代(寛文)
7	刀	保存刀剣鑑定 近江大掾入道七代藤原兼定	76・0(2・5・1)	岩代国 江戸時代(宝永)
8	刀	保存刀剣鑑定 一関士宗明作・応奥山義忠需	71・5(2・3・6)	陸奥国一関 江戸時代(文久)
9	太刀	保存刀剣鑑定 相州鎌倉住立花園秀作・安政七	63・8(2・1・1)	上野~相模国 江戸時代(安政)
10	脇差	(十三代) 奥州仙台住藤原国包・安政四歳	45・2(1・5・0)	陸奥国仙台 江戸時代(安政)
11	大砲	特別出品(戊辰戦争官軍武器) 丸十字紋先込め式大砲・弾丸	全長 60cm 口径 60mm	薩摩国島津藩 江戸時代(幕末)
12	拵	参考出品(戊辰戦争奥州列藩同盟軍) 黒漆塗鞘仙台半太刀拵		陸奥国佐々家中 江戸時代(幕末)

(注)

○所有者の希望により所有者名の表示を省略いたします。

○時代等の説明は主催者の主観によります。

○鑑賞上の便宜のため太刀を「刀置き」する場合があります。

○研究上「裏側」見学希望の方はお申し出下さい。



石風呂(江戸時代)

[展示2] 古椀・古陶磁(鈴木・佐藤旧蔵コレクション)

番号	名	称	番号	名	称
	上1段「古椀」鈴木貞太郎旧蔵		20	紫斑耳付小壺(中国・鈞窯)	
1	秀衡松文三つ組椀(伝岩手・浄法寺塗)		21	青花山水文小壺(中国・景德鎮窯)	
2	松竹梅漆絵会津箔椀(福島・会津塗)		22	青花花鳥文偏壺(中国・景德鎮窯)	
3	梅樹漆絵椀(岩手・増沢塗)		23	茶葉末壺(中国・景德鎮窯)	
4	松文蓋付南部箔椀(岩手・浄法寺塗)		24	黒釉碗(中国・傳窯)	
5	朱漆根来三つ組椀(和歌山・根来塗)		25	白磁酒盃(詳細不明)	
	上2段「日本古陶磁」佐藤半兵衛旧蔵		26	白磁流掛耳付杯(詳細不明)	
6	白釉山茶碗(詳細不明)		27	油滴天目酒盃(中国・磁州窯)	
7	刷毛目向付(唐津焼)		28	茶葉末合(中国・景德鎮窯)	
8	白磁平杯(詳細不明)		29	黒釉酒盃(中国・建窯)	
9	黄瀬戸茶碗(瀬戸焼)			最下段「中国古陶磁」佐藤半兵衛旧蔵	
10	肩衝茶入(伝・信楽焼)		30	鶴首瓶(中国・歌窯)	
11	鉄釉片口形向付(宮城・迫焼)		31	青花鳳凰文瓢形瓶(中国・景德鎮窯)	
12	酒盃(唐津焼)		32	白磁五輪花鉢(詳細不明)	
13	楽印亀甲手捻り湯呑(岩谷堂・楽焼)		33	青磁小缶(中国・磁州窯)	
14	輪花酒盃(古相馬焼)		34	白磁卵形小壺(中国・定窯)	
15	山茶碗(常滑焼)		35	小缶(中国・歌窯)	
	上3段「中国古陶磁」佐藤半兵衛旧蔵		36	白覆輪天目茶碗(中国・磁州窯)	
16	殿青釉酒盃(中国・鈞窯)		37	紅陶双耳壺(中国・斎家文化)	
17	黒釉油滴斑碗(中国・磁州窯)		38	白磁広口小瓶(中国・定窯)	
18	青花蓋付小碗(中国・景德鎮窯)				
19	鼻煙壺(中国・郎紅窯)				

(注: 出品作品・各段配置が変更することがあり、又、名称等は独自の見解によります)

撮影・SNS投稿OK!

(お願い) 手指の切断、脱落破損等のおそれがありますので無断で展示物には手をふれないで下さい。

研究上、手にとって鑑賞したい方はお申し出下さい。(但し、当館はケガ等の責任を一切負いませんので自己責任でお願いします。)